



Tendências de Cores
2010 • 2011



Para elaborar uma cartela de tendências de cores é preciso prever quais tonalidades estarão presentes em todos os segmentos do design e quais terão a preferência do consumidor. Essa previsão é baseada em pesquisas de todos os fatores que influenciam a sociedade. A partir daí, profissionais especializados as interpretam e indicam quais as tonalidades que irão ao encontro a esses anseios.

Para antecipar as tendências mundiais, a Lukscolor Tintas – membro de diversos institutos e associações internacionais de cores e a única empresa brasileira “atuante no Color Marketing Group” – envia profissionais para diversos encontros

Tendências de Cores

2010 • 2011

anuais realizados nos Estados Unidos, Europa, Ásia e América Latina para discutirem e analisarem, junto com especialistas do mundo inteiro, os fatores que irão impactar a direção das cores. Ao fim destes trabalhos é estabelecida a paleta de tendências.

A Lukscolor não se limita em apresentar o resultado desse consenso internacional, vai além e emprega todo o seu conhecimento e suas pesquisas para adaptar esse consenso ao mercado brasileiro. O resultado é uma paleta de cores que realmente reflete a preferência do nosso povo, o inspira e provoca transformações.

As paletas de cores nem sempre mudam radicalmente de um ano para outro. Algumas tonalidades permanecem e outras dão lugar a novos valores. Algumas famílias de cores sofrem transformações gradativas, enquanto outras mudam radicalmente.



O final de uma década nos faz refletir, avaliar o passado e selecionar o que houve de melhor, para fazer parte do nosso futuro. **RE**pensar, **RE**utilizar, **RE**ciclar, **RE**ver, **RE**vitalizar, **RE**adaptar, **RE**aproximar, **RE**considerar, **RE**juvenescer, **RE**encarnar, **RE**financiar, **RE**lembrar, **RE**fazer, **RE**eleger, **RE**organizar, **RE**criar, **RE**vestir, **RE**começar.

Por isso, chamamos o período 2010•2011 de período **RE**, o período dos **CONTRASTES**, em que o clássico e o contemporâneo dividirão os espaços.

A proximidade de uma nova década traz, inevitavelmente, os Cinzas: “O futuro é cinza, mas não Sombrio”. Eles representam luxo e sofisticação, principalmente quando combinados com acessórios metálicos.

CRIATIVIDADE é outra palavra-chave para 2010•2011. Quando se atravessa um período economicamente conturbado, a busca por novas alternativas incentiva o **design criativo** e a multifuncionalidade. Novas idéias são representadas em novas combinações de cores inspiradas nos grafites.

“Sombras” do branco servirão de palco para as histórias das outras cores, sobressaindo-se nas combinações. Em contraste à valorização do branco e do cinza há um aquecimento das outras cores.

Para representar **Contrastes** e **Criatividade** selecionamos os Neutros, desta vez, divididos em duas coleções: “Luzes” e “Sombras”.

SUSTENTABILIDADE continua influenciando

o design, porém com menos ênfase para os verdes. Ser “VERDE” não precisa ser necessariamente verde.

A seguir apresentamos o resultado de todas essas pesquisas e convidamos você a “sentir” as cores selecionadas para o período 2010•2011.





Vermelhos





LKS 2154 VERANO



LKS 2153 AMÉRICA



A família dos vermelhos sempre enriquece a paleta de cores com sua alta vibração e poder de movimento. O período 2010•2011 traz vermelhos mais comportados, menos apimentados, mas nem por isso deixam de ser calorosos e temperados.

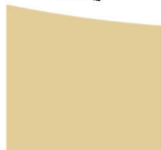
Libertam-se das pitadas de azul e marrom dos períodos anteriores, tomando-se levemente rosados, especialmente influenciados pelo ressurgimento da cor coral na coleção de cores desse período. "América" e "Verano" afastam-se do vermelho clássico, proporcionando uma leitura moderna dessa cor, especialmente se combinados com cinza, verde musgo e mostarda.

Aposte nos contrastes.

LKS 633 WESTON



LKS 248 SETUBAL



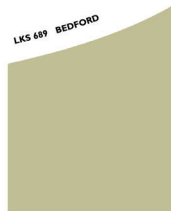
LKS 582 SYDNEY



LKS 278 RICHELIEU



LKS 689 BEDFORD







Rosas





LKS 2156 AZALÉIA



LKS 2155 CICLAME



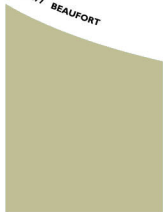
Devido a importância e a permanência dos tons rosa em vários segmentos do design, novamente separamos essas tonalidades em uma coleção independente da família dos vermelhos.

Em comparação com o período anterior, nota-se um movimento desses tons que se afastam dos pinks e dos rosas pálidos e se direcionam para um nível intermediário.

Surgem, então, "Azaléia" e "Ciclame", ricos em romantismo e autenticidade. Esses rosas florais são alegres, despojados e permitem combinações juvenis que transferem alegria aos ambientes.

Use com neutros ou ouse com verdes, marrons e laranjas.

LKS 277 BEAUFORT



LKS 652 CAMBRIDGE



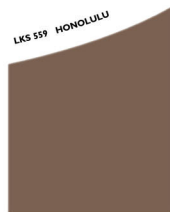
LKS 1060 RIGOLETTO



LKS 964 HÉRCULES



LKS 559 HONOLULU







Laranjas







LKS 2158 FESTIVE ORANGE



LKS 2157 GYPSY



LKS 2159 CORAL REEF

O período 2010•2011 mostra uma grande transição nesta família de cores. Os laranjas se apresentam mais avermelhados e se aproximam dos tons coral e salmão.

Possuem grande importância na paleta de cores atual, pois representam nossa personalidade otimista e aberta a mudanças.

Inspiradas na luminosidade e nos sabores da América tropical, essas cores têm sido focadas pelo mercado internacional do design.

"Festive Orange", "Coral Reef" e "Gypsy" proporcionam combinações de cores marcantes com verde musgo, amarelo e marrom e aumentam o volume dos neutros.



LKS 2152 OLIVE TREE



LKS 687 CARLTON



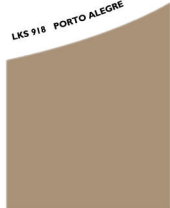
LKS 228 SESIMBRA



LKS 653 PRESTON



LKS 918 PORTO ALEGRE





Amarelos







LKS 2161 PÓLEN



LKS 2160 SPY



Ligeiramente esverdeados. Assim se apresentam os amarelos dessa temporada. Inspirados nos tons da flor de mostarda e do limão siciliano, os amarelos são confortáveis, seguros e irradiam luminosidade e sofisticação. Os tons transitam sem cerimônia entre o contemporâneo e o tradicional, dependendo da combinação de cores utilizada.

Trabalham bem em grafismos, especialmente com turquesas e azuis. Experimente com pequenas doses de roxo.

LKS 21 GANGES



LKS 2122 SIMPLE BLUE



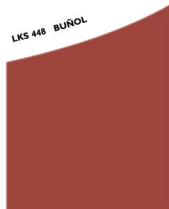
LKS 708 VIVID CHARM



LKS 2129 PARADISE



LKS 418 BUROL







Verdes





LKS 2162 BALANCE



LKS 2163 CAMOUFLAGE



LKS 2164 SAVAGE



LKS 2165 DEEP FOREST

Inspirados nas sombras das florestas, musgos e samambaias, os verdes para esse período apresentam-se acinzentados e levemente amarelados.

Essa família demonstra claramente a influência dos cinzas sobre a paleta de cores e mostra também, como essa mistura traz elegância e sofisticação.

Os verdes para 2010•2011 são calmos, botânicos e nos conectam com os ciclos da vida.

Trazem frescor aos ambientes e são valorizados com projetos de iluminação que proporcionem jogos interessantes de luz e sombra, recriando a atmosfera dos raios de sol penetrando por entre as árvores da mata fechada.

Absolutamente versáteis, combinam com todas as famílias de cores desta cartela.

LKS 631 LONDON



LKS 262 AVIGNON



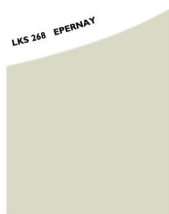
LKS 474 SALAMANCA



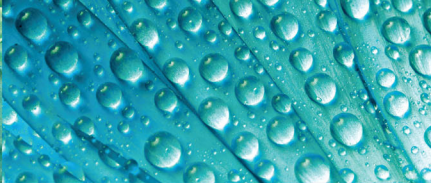
LKS 281 PICARDIE



LKS 268 EPERNAY

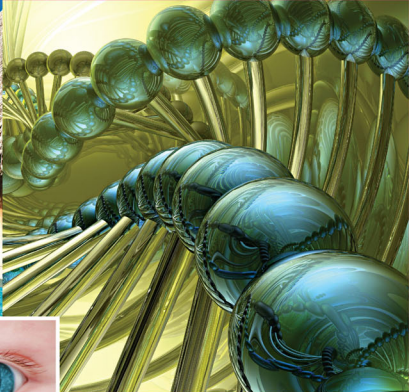






Liquid Energy







LKS 2167 MAGIC BLUE

LKS 2166 THERAPY



As cores dessa coleção, inspiradas na energia restauradora da água, criam uma atmosfera de encanto e relaxamento.

Nos inspira e nos alinha com a Natureza, simbolizando a nossa atitude de preservar esse precioso recurso natural.

Próximos aos tons de turquesa, esses azuis esverdeados tornam-se luxuosos quando utilizados com prata, ouro ou cobre – ousados, quando combinados com preto – alegres e joviais quando combinados com cores cítricas ou florais.

LKS 2072 SIERRA



LKS 638 DUNDEE



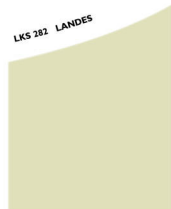
LKS 205 MINHO



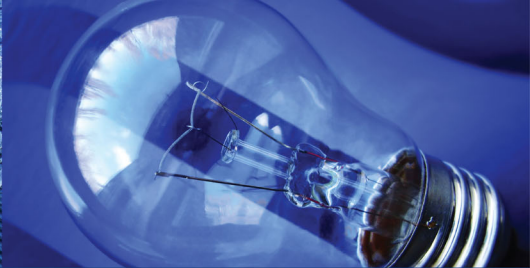
LKS 465 MARBELLA



LKS 282 LANDES

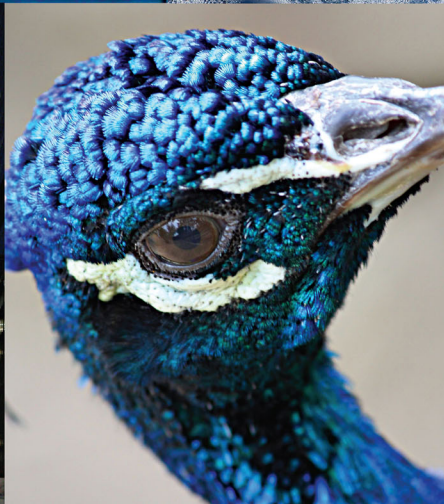






Azuiz







LKS 2168 NOCTURNAL

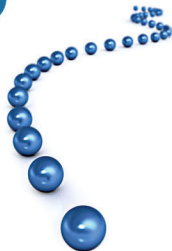


LKS 2169 CAPTAIN BLUE

Os tons de azul selecionados para 2010•2011 estão também sob a influência dos cinzas. "Darking Blue" e "Nocturnal", misteriosos como a noite, podem estar inseridos tanto em um contexto clássico e conservador – combinados com vermelho, bege e ouro – quanto em um contexto moderno e ousado – combinados com branco, laranja, mostarda e prata. "Captain Blue", próximo ao azul pavão, tem mais movimento e permite combinações com cores claras e luminosas. Inspirado na espuma das ondas do mar, "Cloudy" é elegante, discreto e adquire um look especial com acabamento ou acessórios perolizados.



LKS 2170 CLOUDY



LKS 2171 DARKING BLUE



LKS 603 HAMILTON

LKS 250 ABRANTES

LKS 1020 VOLPI

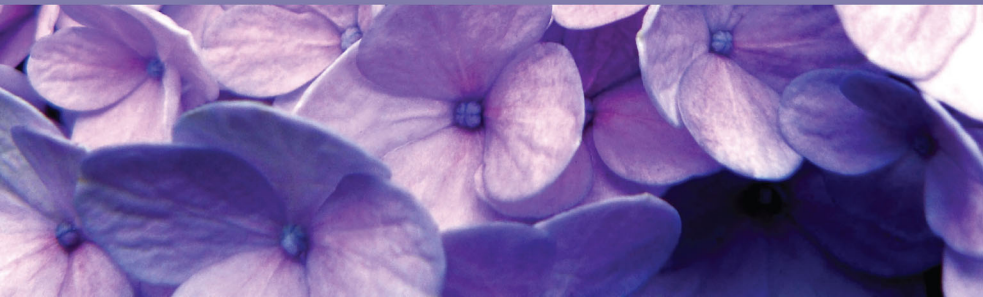
LKS 2073 PUMPKIN

LKS 939 MIRO





Violetas







LKS 2173 SURPRISE



LKS 2172 NOSTALGIC



A família dos violetas recebeu uma alta dose de quietude. Os tons profundos e exuberantes cederam lugar às tonalidades mais serenas, ligeiramente azuladas e acinzentadas. “Excesso versus *Essência*”.

Posicionados entre os tons de hortênsia e lavanda, “Surprise” e Nostalgic” desenham nos ambientes algo mágico, místico e espiritual. Conectam o passado com o futuro, tornando o presente repleto de esperança.

Use em combinação com tom pastel.

LKS 302 ROYALE



LKS 1081 BRECHT



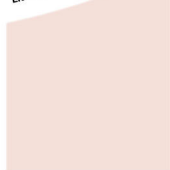
LKS 624 LIPTON



LKS 204 ALMADA



LKS 498 BERLIM







Marrons





LKS 2175 TARGET



LKS 2174 ANCIENT



LKS 2176 CRISP



LKS 270 TOURS



LKS 681 BARROW



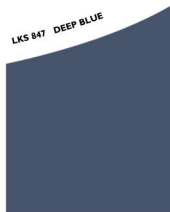
LKS 764 VANILLA



LKS 583 AUCKLAND



LKS 847 DEEP BLUE



2010•2011 aposta nos marrons com leves toques de rosa e cinza. Esse período apresenta marrons menos terrosos e mais amadeirados e diluídos, o que torna muito interessante e balanceada a sua convivência com vários tons de madeira. Esqueça que esta cor é classificada como neutro e permita que ela seja a protagonista no seu projeto de cor, especialmente atuando em parceria com tons de verde e bege.







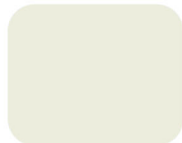
Luzes



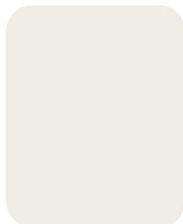




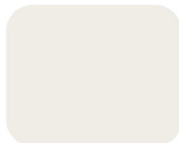
LKS 2177 SOLITAIRE



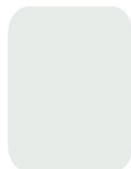
LKS 2178 CLARITY



LKS 2180 SIMPLE



LKS 2179 LUNA



LKS 2181 SERENISSIMO

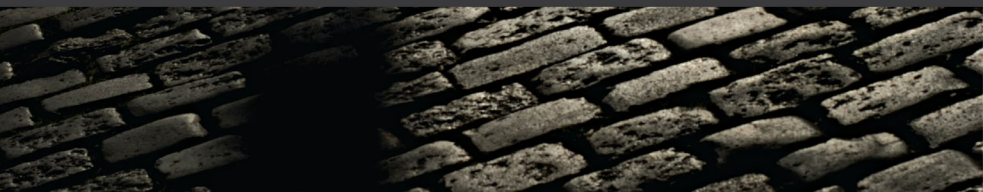


Luz e Sombra: os dois pratos da balança em perfeito equilíbrio. Nesta coleção estão representados os neutros luminosos, abertos, cristalinos, quase brancos. Uma contida manifestação de cor. Elas trazem a suavidade necessária para combater o stress dos tempos modernos.





Sombras







LKS 2183 BLACKOUT



LKS 2182 VECCHIO



LKS 2184 BASALT

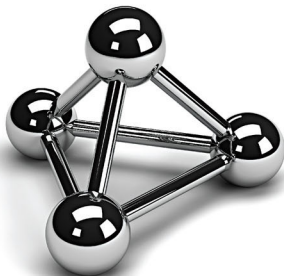
LKS 2185 STREET



LKS 2186 UNDERGROUND



LKS 2187 SHADOW



Dada a sua importância, os cinzas estão representados em uma família de neutros independentemente. Ora quase prata, ora quase preto, ou ainda com leves pitadas de outras cores, os cinzas conquistaram um grande espaço no design. Possibilitaram a reapreciação do antigo, porém sob um brilho moderno.







Espaço Lukscolor



Imagine um espaço reunindo tudo sobre tintas imobiliárias com ambientes desenvolvidos para apresentar o que há de mais inovador em cores e acabamentos, laboratório de cores, centro de treinamento e uma equipe especializada para oferecer a melhor orientação sobre usos e aplicações de produtos.

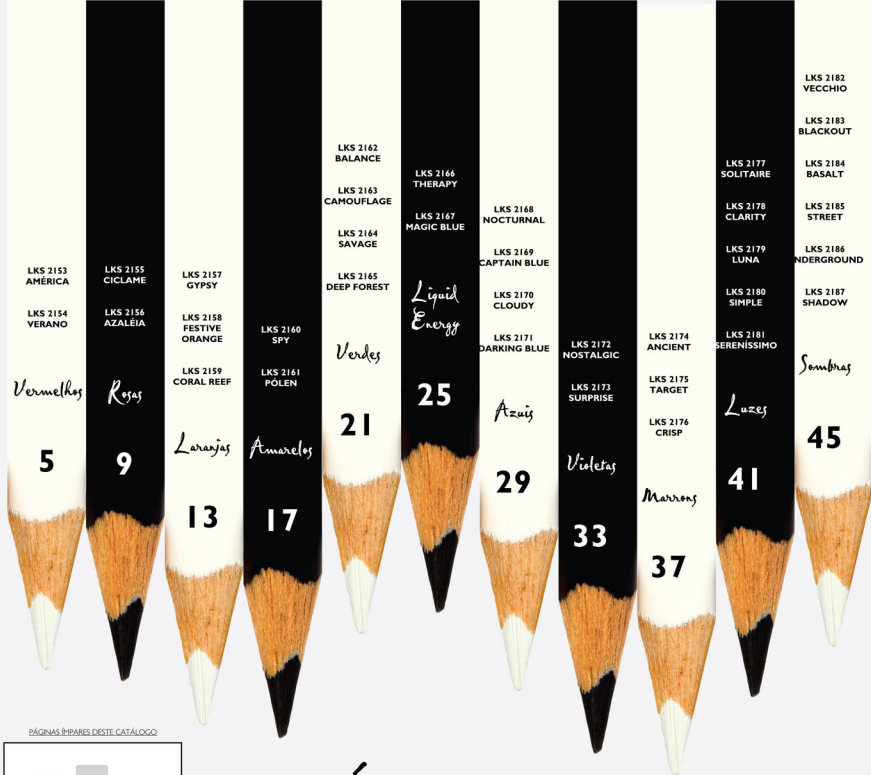
Este é o ESPAÇO LUKSCOLOR, um grande centro de referência em tintas no Brasil, onde você encontra informações precisas sobre cada item das linhas de produtos Lukscolor e Luksnova, onde e como utilizá-los para obter ótimos resultados em pintura. Além disso, é possível fazer simulações do uso de cores em ambientes internos e externos ou até mesmo criar cores personalizadas.

Um lugar especialmente criado para oferecer o suporte e as informações que revendedores, arquitetos, decoradores, engenheiros, consumidores e todos os profissionais que trabalham com tintas sempre sonharam.

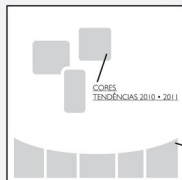
ESPAÇO LUKSCOLOR
O espaço da cor

Av. Indianópolis, nº667
Moema – São Paulo – SP
Tel.: (11) 5087-9300
espaco@lukscolor.com.br
www.lukscolor.com.br





PÁGINAS IMPARES DESTA CATALOGO



CÓPIAS
TENDÊNCIAS 2010 + 2011

SUGESTÕES DE CORES
PARA COMBINAÇÕES

Índice de Cores

LKS 2182
VECCHIO

LKS 2183
BLACKOUT

LKS 2184
BASALT

LKS 2185
STREET

LKS 2186
UNDERGROUND

LKS 2187
SHADOW

LKS 2177
SOLITAIRE

LKS 2178
CLARITY

LKS 2179
LUNA

LKS 2180
SIMPLE

LKS 2181
SERENISSIMO

LKS 2174
ANCIENT

LKS 2175
TARGET

LKS 2176
CRISP

LKS 2172
NOSTALGIC

LKS 2173
SURPRISE

LKS 2168
NOCTURNAL

LKS 2169
CAPTAIN BLUE

LKS 2170
CLOUDY

LKS 2171
DARKING BLUE

LKS 2162
BALANCE

LKS 2163
CAMOUFLAGE

LKS 2164
SAVAGE

LKS 2165
DEEP FOREST

LKS 2166
THERAPY

LKS 2167
MAGIC BLUE

LKS 2157
GYPSY

LKS 2158
FESTIVE ORANGE

LKS 2159
CORAL REEF

LKS 2155
CICLAME

LKS 2156
AZALÉIA

LKS 2153
AMÉRICA

LKS 2154
VERANO

LKS 2160
SPY

LKS 2161
POLEN

Verdes

Liquid
Energy

Azuis

Violetas

Marrons

Luzes

Sombros