

Tendências de Cores
2008/2009



Tendências de Cores 2008/2009

Para elaborar uma cartela de tendências de cores, é preciso prever quais tonalidades estarão presentes em todos os segmentos do design e quais terão a preferência do consumidor. Esta previsão é baseada em pesquisas de todos os fatores que influenciam a sociedade.

A partir daí, profissionais especializados fazem sua interpretação e indicam quais as tonalidades que irão de encontro a esses anseios. Para antecipar as tendências mundiais, a LUKSCOLOR TINTAS – membro de diversos institutos e associações internacionais de cores e única empresa brasileira atuante no Color Marketing Group – envia profissionais para diversos encontros anuais realizados nos Estados Unidos, Europa, Ásia e América Latina.

Lá, eles discutem e analisam, junto com especialistas do mundo inteiro, os fatores que irão impactar a direção das cores. No final desses trabalhos, estabelecem a paleta de tendências. A LUKSCOLOR não se limita a apresentar o resultado desse consenso internacional, mas emprega todo o seu conhecimento e suas pesquisas para adaptá-lo ao mercado brasileiro. O resultado desse minucioso trabalho é uma paleta de cores que realmente reflete a preferência do nosso povo, ela nos inspira e provoca transformações. As paletas de cores nem sempre mudam radicalmente de um ano para outro. Algumas tonalidades permanecem e outras dão lugar a novos valores. Algumas famílias de cores sofrem transformações gradativas enquanto outras mudam totalmente.

Para o período 2008/2009 nota-se uma grande influência de referências históricas na seleção de cores. Isto não quer dizer que as cores selecionadas definam um determinado período histórico, mas sim, que estão relacionadas com o sentimento, a alma e as lembranças de outras épocas.

O nosso mundo tornou-se sem fronteiras. O mesmo acontece com o design. Temos consciência da nossa responsabilidade com os nossos semelhantes. Isso se reflete na paleta de cores, na qual as tonalidades etnicamente inspiradas (peculiares a determinadas culturas, especialmente China, Índia e países do Oriente Médio) marcam presença importante no nosso cotidiano, embora por motivos diversificados.

A Natureza exerce influência constante e perene nas paletas de cores, oferecendo infinitas possibilidades. A palavra sustentabilidade deixou os dicionários para se tornar um estilo de vida.

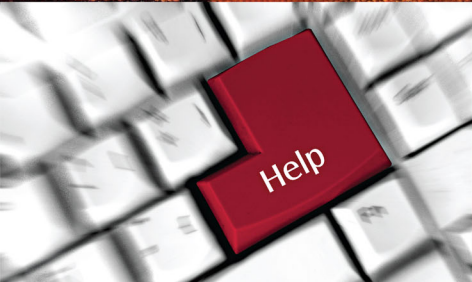
A reciclagem e o reaproveitamento dão origem a novos materiais de maior complexidade de cor. As cores orgânicas e as naturais, diretamente conectadas à terra, representam as questões ambientais.

Analisando todos esses aspectos de um modo mais amplo, podemos prever o aparecimento de cores mais sérias e maduras. As inspiradas no período barroco são ricas e luxuosas. As que sofrem influência dos anos 70 nos devolvem os marrons e os dourados repaginados.

O "Luxo" está cada vez mais acessível. Traduzido por cores glamorosas e brilhantes, em combinações com cores análogas, ganha um ar de sofisticação e de opulência.

A seguir apresentamos o resultado de todas essas pesquisas e convidamos você a "sentir" as cores selecionadas para o período 2008/2009.

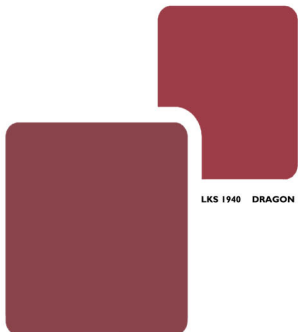






Vermeil



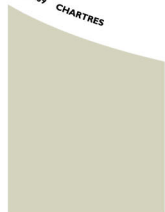


LKS 1941 SCARLET

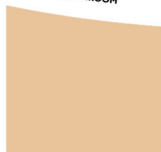
LKS 1940 DRAGON

A família dos vermelhos é muito importante nessa paleta de tendências, por ter grande representatividade na identidade de muitas culturas. O período 2008/2009 traz vermelhos mais azulados, em versões um pouco mais luminosa que o vermelho "borgonha". Inspirados nas tonalidades das gemas preciosas, nos saris e nos antigos tapetes empilhados nos mercados do Extremo Oriente, esses vermelhos são mais clássicos e opulentos. Proporcionam combinações interessantes com várias tonalidades de cinza.

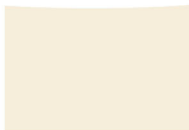
LKS 269 CHARTRES



LKS 769 MUSHROOM



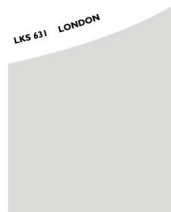
LKS 253 BACCARAT



LKS 919 TERESINA



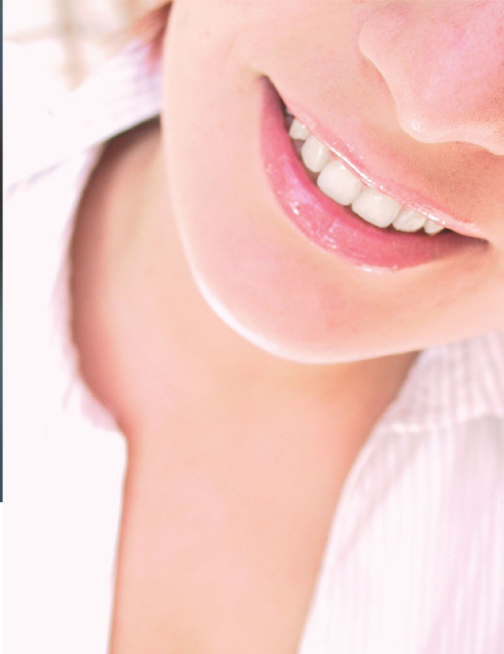
LKS 631 LONDON





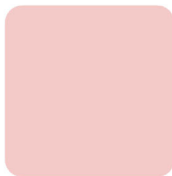


Kissed





LKS 1943 RASPBERRY



LKS 1942 DOLL



LKS 1944 POWDER PINK



Nessa cartela de tendências, os tons rosados se separam da família dos vermelhos, criando uma coleção independente, com personalidade própria.

LKS 1942 • DOLL - Com ligeira pitada de amarelo, essa tonalidade de rosa já é mais madura e quente. Representa o poder da feminilidade.

LKS 1943 • RASPBERRY - Inspirada no sorvete de raspberry, essa tonalidade é refrescante e convidativa. Despojada e casual, torna-se elegante em combinações com prata.

LKS 1944 • POWDER PINK - Esse tom rosado mais natural, relacionado aos cosméticos e ao tom da pele, dá indicações do aparecimento da tonalidade "coral" nas próximas pesquisas de tendências. Powder Pink é o representante mais romântico e clássico da coleção.

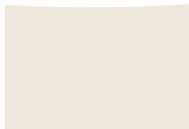
LKS 1064 BYRON



LKS 305 DINAM



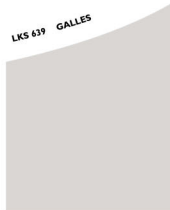
LKS 1081 BRECHT



LKS 1345 SANTA MONICA



LKS 639 GALLES





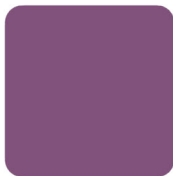


Amethyst





LKS 1946 WITCH



LKS 1945 FANTASY

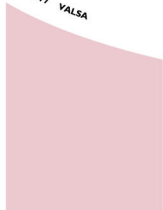


LKS 1947 SACHET



Tonalidades etnicamente inspiradas, os violetas para 2008/2009 são mais florais e frescos. Produzem uma atmosfera inspiradora que estimula a arte, a criação e a imaginação. Proporcionam combinações de cores tanto exóticas, tal qual a cultura asiática, como românticas, como os filmes dos anos 40. Conferem glamour e sofisticação aos ambientes, principalmente quando usadas com tons metalizados de cinza, prata ou aço.

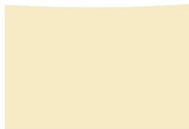
LKS 1077 VALSA



LKS 1219 BAYTON



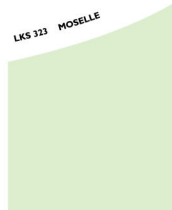
LKS 239 ESTORIL



LKS 645 BIRMINGHAM



LKS 323 MOSELLE





Quiz







LKS 1948 AZTEC



LKS 1949 PLEASURE



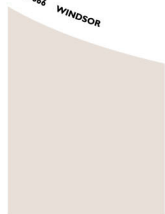
LKS 1950 LIQUID



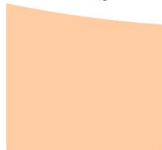
LKS 1951 NAUTIC

A importância dos azuis em todos os segmentos do design é crescente. As paletas de 2008/2009 trazem uma maior oferta de tonalidades para atender aos desejos do consumidor. Nota-se também que esse período apresenta uma menor influência dos verdes sobre os azuis. Há azuis para todos os gostos. Alguns remetem à liberdade e amplitude do céu, à tranquilidade das águas calmas ou à sensação de relaxamento dos spas. Outros se inspiram na fantasia da antiga Pérsia ou na tradição das porcelanas chinesas. Há, ainda, os mais saturados, sérios e clássicos. Enfim, não falta azul para quem é apaixonado pela cor.

LKS 666 WINDSOR



LKS 179 NEÁPOLIS



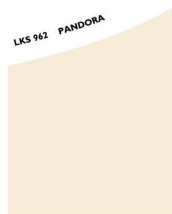
LKS 219 PORTO



LKS 358 PROVENCE



LKS 962 PANDORA







Verdeles





LKS 1952 RAINFOREST



LKS 1953 VALLEY

LKS 1954 AMAZON



LKS 1955 SUGAR CANE



LKS 1956 ORGANIC



LKS 1957 BOTANIC

As questões ambientais continuam influenciando as paletas de cores e o design. A bio sustentabilidade e as culturas orgânicas impactam a família dos verdes para o período 2008/2009, em um movimento que vai das tonalidades azuladas para as amareladas. Esta coleção, menos cítrica e mais botânica, levemente retrô e nostálgica, é

uma das mais significativas. Reúne quase todos os fatores que influenciam a direção das cores para o período delimitado.

LKS 1952 • RAINFOREST - Essa tonalidade tropical, inspirada no reflexo das matas nas águas azuladas da Costa do Caribe, traz toda a energia restauradora da "Mãe Natureza" para os ambientes.

LKS 1953 • VALLEY - Essa tonalidade sóbria e requintada tem a extraordinária propriedade de trazer frescor aos ambientes. É ideal para ser usada em combinações mais discretas (com neutros) ou em tom sobre tom (com verde-limão ou azeitona).

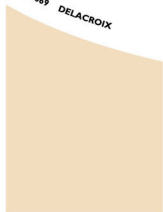
LKS 1954 • AMAZON - Esse verde espirituoso retrata a fusão interessante entre o moderno e o retrô. Mais séria, essa tonalidade aparece repaginada na coleção 2008/2009. Assim, é capaz de dar um look alegre e despojado aos ambientes, principalmente quando combinada com cores cítricas ou florais.

LKS 1955 • SUGAR CANE - O verde-botânico do chá japonês é uma tonalidade jovial, intermediária entre os verdes iluminados da primavera e os frescos das florestas úmidas.

LKS 1956 • ORGANIC - Verde ecológico e rico em nutrientes. Essa tonalidade versátil descendente do verde oliva, tanto pode ser usada como cor principal em projetos de decoração, como pode ser utilizada como neutro, dando suporte às tonalidades luminosas.

LKS 1957 • BOTANIC - Essa tonalidade calma e natural pode ser usada como neutro. Traz o frescor dos verdes botânicos e a tranquilidade dos spas.

LKS 1049 DELACROIX



LKS 180 AGRINION



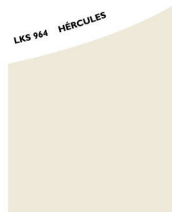
LKS 690 ROYAL WELLS



LKS 1926 MOMBASA



LKS 964 HERCULES







Emareloch





LKS 1959 BROADWAY



LKS 1958 LOLLIPOP



O período 2008/2009 traz amarelos mais suaves, cremosos e menos futuristas.

LKS 1958 • LOLLIPOP - Essa versão mais luxuosa dos neutros de coleções anteriores é aberta, convidativa e proporciona luminosidade e requinte aos ambientes.

LKS 1959 • BROADWAY - Esse amarelo, mais quente e aconchegante, é extremamente jovial. Proporciona combinações alegres e divertidas com tonalidades terrosas ou com os azuis.

LKS 1019 DERRET



LKS 260 BRIANÇON



LKS 489 CANÁRIAS



LKS 430 CHAMOISE



LKS 76 SAN GIORGIO







Learyjas





LKS 1961 MELT



LKS 1960 BENGAL



Os laranjas cítricos, vibrantes e saturados, deram lugar aos tons mais terrosos e maduros.

LKS 1960 • BENGAL - Inspirado nos olhos do tigre-de-Bengala, esse laranja proporciona combinações elegantes quando combinado com marfim e marrom. Experimente!

LKS 1961 • MELT - Tonalidade etnicamente influenciada pelo Oriente Médio, diretamente inspirada nos condimentos da sua culinária. Torna-se mais luxuosa e imponente quando utilizada em combinações com metais dourados e tecidos adamacados.

LKS 518 BASEL



LKS 936 VITÓRIA



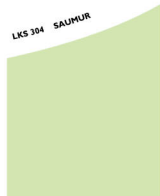
LKS 721 TUXEDO



LKS 638 DUNDEE



LKS 304 SAUMUR







Serra





LKS 1962 LUANDA



LKS 1963 NIGER



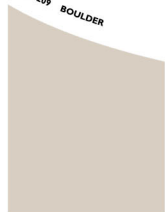
LKS 1964 ZAMBIA



LKS 1965 NAIROBI

As tonalidades ligadas à terra, continuam tendo grande importância na coleção de tendências para o período 2008/2009. Inspiradas na terracota, no couro e na henna, essas tonalidades, que vão desde as mais rosadas até as mais próximas do marrom, exercem enorme atração sobre o consumidor da cor. Neste período, no entanto, evoluem para tonalidades menos picantes do que aquelas da coleção anterior. São elegantes, confortáveis e proporcionam combinações atraentes quando usadas com beges, marrons e verdes.

LKS 1209 BOULDER



LKS 277 BEAUFORT



LKS 1000 SCHUBERT



LKS 574 KENYA



LKS 512 GENÈVE







Barrow





LKS 1967 ELEPHANT



LKS 1966 LEOPARD



LKS 1968 GIRAFFE

Os marrons para 2008/2009 são balanceados, formando uma mistura ecológica entre as tonalidades da terra, das madeiras e das pedras, com os tons da pele e do couro dos animais. Ultrapassam os limites da coleção de neutros e apresentam grande flexibilidade em combinações com cores quentes ou frias. São versáteis na decoração de ambientes, criando estilos clássicos, modernos, juvenis, maduros, sérios ou irreverentes. Independentemente do estilo, a atmosfera é sempre confortável e acolhedora.

LKS 792 BREEZE



LKS 1924 BACCIO



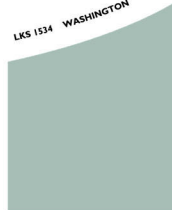
LKS 694 BRISTOL



LKS 982 HONDAY



LKS 1534 WASHINGTON







Mineral



A grande tendência do design nesse período é a utilização de cores que representam os elementos naturais. As tonalidades mais frias, conectadas aos recursos minerais, têm maior destaque neste período, ocupando o lugar das tonalidades mais quentes conectadas às fibras naturais da coleção anterior.

Várias tonalidades de cinza merecem destaque nas pesquisas de tendências de cores: deixam para trás o título de “simplesmente neutro” e assumem papel principal em muitos elementos do design, tornando-se destaque na decoração.

Baseadas na aparência dos metais mais envelhecidos, as tonalidades “Ozone” e “Mineral” proporcionam equilíbrio à coleção, trazendo suavidade. Quando acrescidas de toques metalizados ou perolizados, proporcionam luxo e sofisticação aos ambientes.



LKS 1969 OZONE



LKS 1972 CARBON



LKS 1970 LEAD



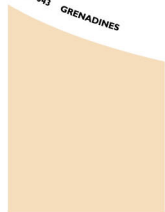
LKS 1971 MINERAL



LKS 1973 URBAN



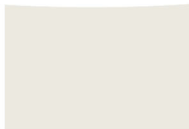
LKS 1043 GRENADINES



LKS 490 ALICANTE



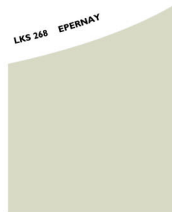
LKS 680 BURTON



LKS 935 ARACAJU



LKS 268 EPERNAY





Neutros

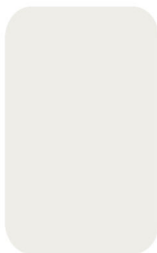




Os neutros dessa coleção, além de dar suporte a todas as cores dessa cartela, iniciam uma nova história nas pesquisas de tendências: "neutros com mais energia".

Deixam de ser tonalidades que apenas tornam seguro o uso de outras cores e se transformam em elementos enriquecedores nas diversas combinações.

São tonalidades ricas em possibilidades. Atuam tanto por dar destaque a outras tonalidades, como podem fazer com que as outras cores trabalhem a seu favor, evidenciando-se nas combinações.



LKS 1974 PROSECCO

LKS 1975 IVORY



LKS 1976 LINT



LKS 1977 SPARKLING



LKS 1978 VINTAGE



LKS 1979 LENTIL



Espaço Lukscolor



Imagine um espaço reunindo tudo sobre tintas imobiliárias com ambientes desenvolvidos para apresentar o que há de mais inovador em cores e acabamentos, laboratório de cores, centro de treinamento e uma equipe especializada para oferecer a melhor orientação sobre usos e aplicações de produtos.

Este é o ESPAÇO LUKSCOLOR, um grande centro de referência em tintas no Brasil, onde você encontra informações precisas sobre cada item das linhas de produtos Lukscolor e Luksnova, onde e como utilizá-los para obter ótimos resultados em pintura. Além disso, é possível fazer simulações do uso de cores em ambientes internos e externos ou até mesmo criar cores personalizadas.

Um lugar especialmente criado para oferecer o suporte e as informações que revendedores, arquitetos, decoradores, engenheiros, consumidores e todos os profissionais que trabalham com tintas sempre sonharam.

ESPAÇO LUKSCOLOR
O espaço da cor

Av. Indianópolis, 667
Moema – São Paulo – SP
Tel.: (11) 5087-9300
espaco@lukscolor.com.br
www.lukscolor.com.br

LKS 1940
DRAGON
LKS 1941
SCARLET

Vermelhos

LKS 1942
DOLL

LKS 1943
RASPBERRY

LKS 1944
POWDER PINK

Rosetas

LKS 1945
FANTASY
LKS 1946
WITCH
LKS 1947
SACHET

Violetas

LKS 1948
AZTEC
LKS 1949
PLEASURE
LKS 1950
LIQUID

Azuis

LKS 1951
NAUTIC
LKS 1952
RAINFOREST
LKS 1953
VALLEY
LKS 1954
AMAZON
LKS 1955
SUGAR CANE
LKS 1956
ORGANIC
LKS 1957
BOTANIC

Verdes

LKS 1958
LOLLIPOP
LKS 1959
BROADWAY

Amarelos

LKS 1960
BENGAL
LKS 1961
MELT

Laranja

LKS 1962
LUNDA
LKS 1963
NIGER
LKS 1964
ZAMBIA

LKS 1965
NAIROBI

Terra

LKS 1966
LEOPARD
LKS 1967
ELEPHANT

LKS 1968
GIRAFFE

Marrons

LKS 1969
OZONE
LKS 1970
LEAD

LKS 1971
MINERAL
LKS 1972
CARBON

LKS 1973
URBAN

Minerais

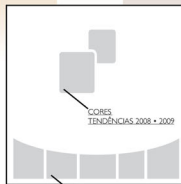
LKS 1974
PROSECCO
LKS 1975
IVORY

LKS 1976
LINT

LKS 1977
SPARKLING
LKS 1978
VINTAGE
LKS 1979
LENTIL

Mentras

PÁGINAS ÍMPARES DESTA CATALOGO



SUGESTÕES DE CORES
PARA COMBINAÇÕES

Índice de Cores