



ΤΕΡΑΤΕΪΑΣ DE CORES 2007



Para elaborar uma cartela de tendência de cores, é preciso prever quais tonalidades estarão presentes em todos os segmentos do design e quais as que terão a preferência do consumidor. Esta previsão é baseada em pesquisas de todos os fatores que influenciam uma sociedade. A partir daí, profissionais especializados a interpretam e indicam quais as tonalidades que irão de encontro a esses anseios.

Tendências de Cores 2007



Para antecipar as tendências mundiais, a LUKSCOLOR TINTAS – membro de diversos institutos e de associações internacionais de cores, única empresa brasileira a participar do Color Marketing Group – envia profissionais para diversos encontros anuais que são realizados nos Estados Unidos, na Europa e América Latina para discutirem e analisarem, junto com especialistas do mundo inteiro, os fatores que irão impactar a direção das cores. Ao fim destes trabalhos é estabelecida a paleta de tendências.

A LUKSCOLOR não se limita a apresentar o resultado desse consenso internacional, mas emprega todo o seu conhecimento e suas pesquisas para adaptá-los ao mercado brasileiro. O resultado desse trabalho é uma paleta de cores que realmente reflete a preferência do nosso povo, o inspira e provoca transformações.

As paletas de cores nem sempre mudam radicalmente de um ano para outro. Algumas tonalidades permanecem, outras dão lugar a novos valores.

Muitas vezes ocorrem transformações gradativas em umas e radicais em outras.

Para 2007, os principais fatores de influência na escolha das cores são: a consciência, o natural, a simplicidade, a autenticidade, o conforto, a feminilidade, sempre com um apelo emocional muito forte.

Os tons ligados à terra e à água têm grande importância na paleta 2007, bem como as cores “redescobertas” de paletas mais antigas. Essa tendência “retro”, no entanto, não é uma cópia fiel das décadas passadas, mas sim uma maneira de recriar o que houve de melhor nesse período, trazendo uma experiência visual muito interessante.

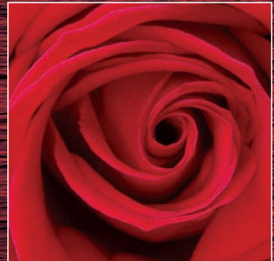
Há também uma grande tendência em aproximar algumas tonalidades análogas, provocando o efeito “carnelão”. Isso ocorre em várias famílias de cores, porém com muito mais força entre os azuis e os verdes, fazendo da tonalidade azul-verdeada uma das mais importantes da tendência 2007, representada nesta cartela pela coleção “Acqua”.

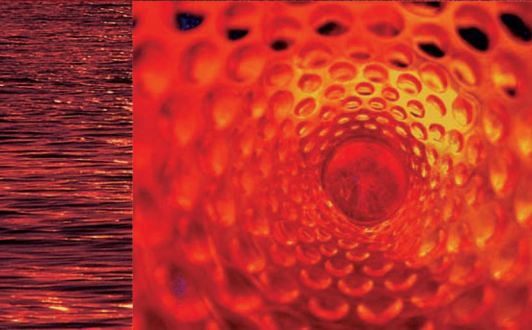
A seguir apresentamos o resultado de todas essas pesquisas e convidamos você, a “sentir” as cores selecionadas para 2007.





Vermelhos









Os vermelhos têm grande representatividade nas paletas de cores. Curiosamente esta é uma cor que sempre apresenta transição em suas tonalidades, variando anualmente.

O ano de 2007 trará vermelhos mais limpos e quentes, com pouca influência de azul ou de marrom, em um movimento absolutamente otimista e natural. Os tons apresentados são sensuais e apimentados. Podem ser masculinos ou femininos, formais ou casuais. Transmitem um grande poder de energia e de movimento.



LKS 1900 ROUGE



LKS 1901 FRISSON



LKS 232 - Marmas



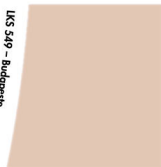
LKS 239 - Essenti



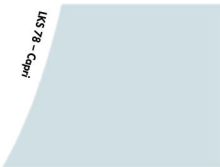
LKS 63 - Dhuburi



LKS 549 - Baidipenta



LKS 79 - Capri





Laranjas





Os laranjas para 2007 estão mais otimistas, claros e luminosos. Continuam influenciados pelo marrom, porém em doses menores. Notamos, nesta família de cores, a transição dos tons laranja-avermelhado para os mais amarelados. São tonalidades mais autênticas, ligadas diretamente ao clima tropical e ao sabor das frutas. São cores que cobram atitude.

LKS 1902 • TRINIDAD – Tonalidade aconchegante e confortável que possibilita combinações interessantes com azuis e com verdes.

LKS 1903 • LUMINI – Jovem, divertida e luminosa, esta tonalidade inspirada no sol traz toda a efervescência do laranja. Tem personalidade.



LKS 1902 TRINIDAD



LKS 1903 LUMINI



LKS 76 – San Giorgio



LKS 208 – Espenoy



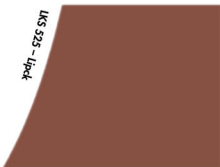
LKS 1042 – Nassau

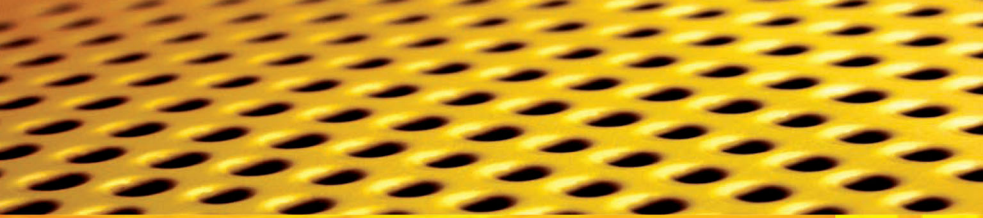


LKS 292 – Benouzi



LKS 325 – Ipeck











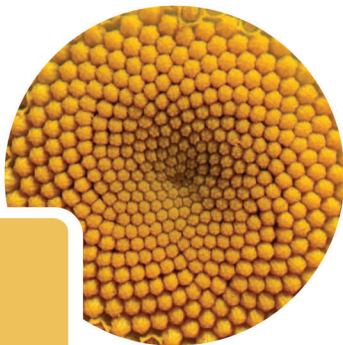
Na seleção de amarelos para 2007, nota-se a clara influência do verde sobre os mesmos. Os amarelos já não se apresentam mais tão brilhantes e ensolarados. As tonalidades claras não aparecem na coleção 2007, pois a tendência é substituir o seu uso pelos tons de areia.



LKS 1904 BITTER



LKS 1905 SUNFLOWER



LKS 1904 • BITTER – Com grande influência do verde, esta tonalidade é uma versão futurista do amarelo. Sua personalidade marcante a transforma em uma opção requintada.
LKS 1905 • SUNFLOWER – Tonalidade alegre e jovial, ela tem um grande poder de irradiar calor e luminosidade – sem agressividade.

LKS 200 – Havana



LKS 402 – Granada



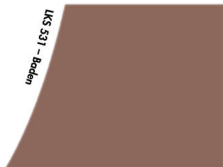
LKS 1114 – Alpin



LKS 1421 – Salina



LKS 331 – Borden





Verdes





A associação incondicional dos verdes à natureza, faz com que esta coleção continue tendo uma grande influência em todas as formas do design. A coleção de verdes 2007 é influenciada, predominantemente, pelo amarelo e pelo azul.

LKS 1906 • BAMBOO – Essa tonalidade relacionada às folhas novas é otimista e leve. Esse pálido verde-amarelado tem sido um “best-seller” nos últimos anos. A tendência 2007 é utilizar essa tonalidade como neutra em várias combinações de cores.

LKS 1907 • CITRON – Com grande influência cítrica tropical, esta tonalidade juvenil e vibrante traz alegria e energia. Forma combinações interessantes com todas as variações da cor laranja.

LKS 1908 • GINGER – Essa variação mais discreta de verdes-amarelados é serena e restauradora.

Trata-se de uma tonalidade de grande suporte para os tons florais de lilás e de lavanda.

LKS 1909 • FOLIAGE – Grande representante dos verdes relacionados à natureza. A tonalidade não chega a ser nem muito amarelada, nem muito acinzentada, porém é confortável e segura.

LKS 1910 • FOREST – Clássico, este verde profundo adquire glamour e elegância quando utilizado com cores neutras ou adquire um visual moderno e irreverente se combinado com tons cítricos ou cores quentes e vibrantes.

LKS 1911 • PALM – Com um ligeiro toque de azul, esse verde da primavera fica mais calmo e relaxante. Ótima opção para combinar com tons florais de rosa.



LKS 1906 BAMBOO



LKS 1907
CITRON



LKS 1908
GINGER



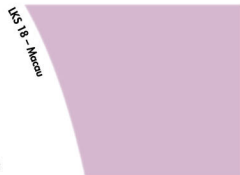
LKS 1909 FOLIAGE



LKS 1910 FOREST



LKS 1911 PALM



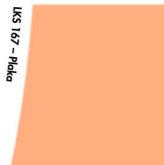
LKS 18 - Monaco



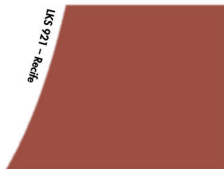
LKS 445 - Mimbalis



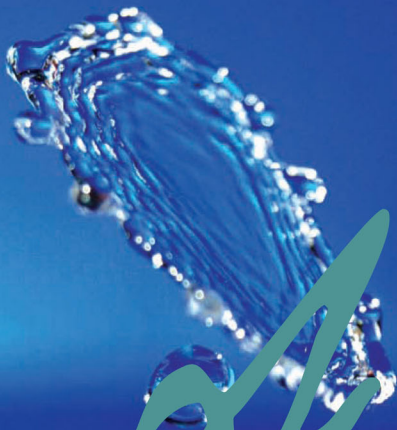
LKS 904 - Hierodas



LKS 167 - Fládo

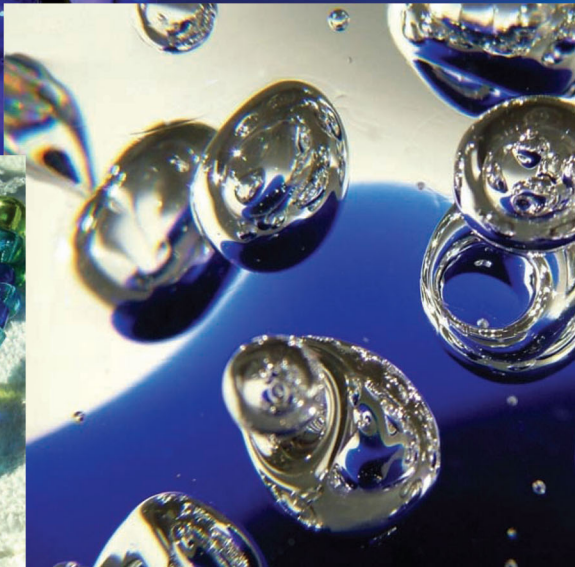


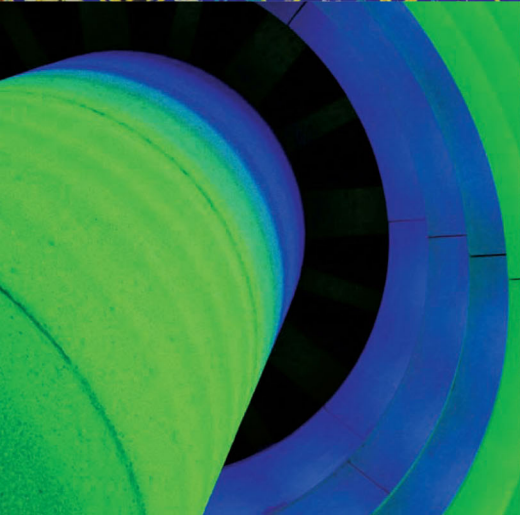
LKS 921 - Revêto

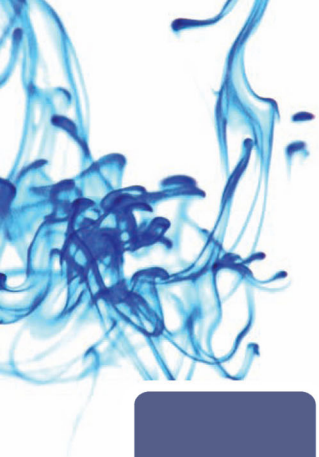


al zai's









LKS 1912 UNIQUE



LKS 1913 SAPHIRE

As tonalidades relacionadas à água têm grande influência na coleção de cores 2007, o que torna os azuis profundos como os oceanos – ricos e luxuosos.

LKS 1912 • UNIQUE – Tonalidade complexa, esse misto de azul e de púrpura retrata a influência típica do Mediterrâneo. Essa cor “camaleão” enriquece a coleção 2007, especialmente se utilizada com o dourado ou o verde-água.

LKS 1913 • SAPHIRE – Considerada uma tonalidade clássica nas paletas mais antigas, ela ganha nova vida em combinações mais alegres com os laranjas, os amarelos e os brancos.



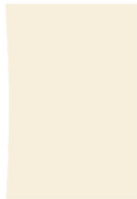
LKS 207 – Banana



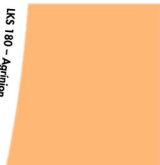
LKS 304 – Samur



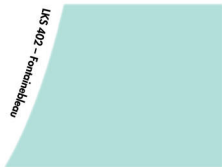
LKS 1165 – Kermore



LKS 180 – Agrillon



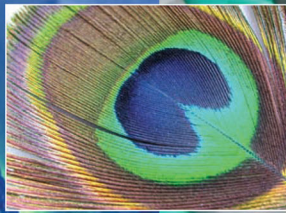
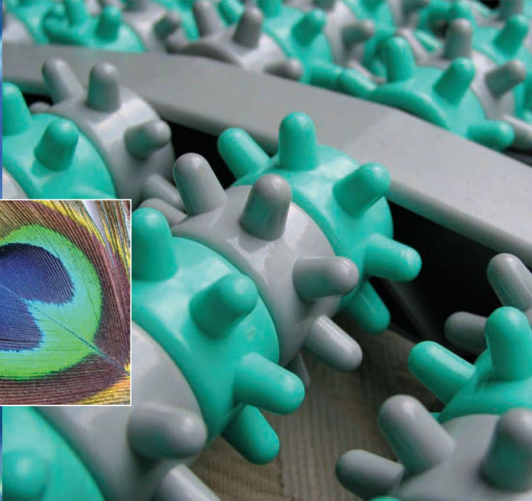
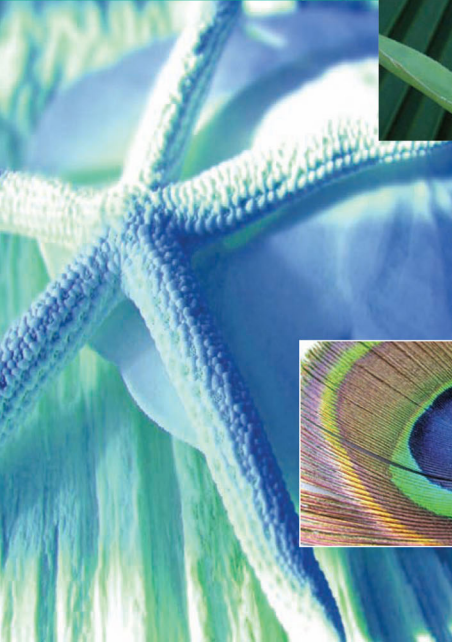
LKS 402 – Fontainebleau



acqua







A calma, o frescor e a transparência da água influenciaram nitidamente esta coleção. O efeito “camaleão” faz com que estas tonalidades sejam percebidas ora como azuis, ora como verdes, dependendo da luz e dos elementos que as circundam. Inspiradoras e serenas, elas proporcionam a sensação de abrir os espaços e estão altamente relacionadas com o bem-estar. Formam combinações de cores interessantes com os verdes-amarelados, os rosas e os corais.

Em 2007, farão um grande par com as tonalidades de marrom.

LKS 1914 • ST. THOMAS – Inspirada nas águas do Caribe, a tonalidade se relaciona às férias, ao lazer e ao relaxamento. Agrada a todas as idades, substituindo os azuis ou os verdes, com mais frescor.

LKS 1915 • ST. MARTEEN – Tonalidade mais acentuada, ela recarrega as energias e passa a sensação de equilíbrio justamente por ter uma dosagem azul/verde muito bem balanceada.

LKS 1916 • COZUMEL – Versão mais sóbria da tonalidade turquesa, esta verdadeira jóia líquida propicia a meditação e o descanso.



LKS 1914 ST. THOMAS



LKS 1915 ST. MARTEEN



LKS 1916 COZUMEL



LKS 903 – Estera

LKS 1300 – Springhill

LKS 902 – Pendora

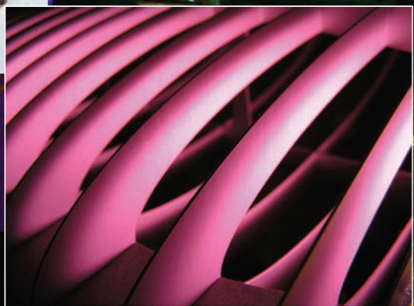
LKS 323 – Moutille

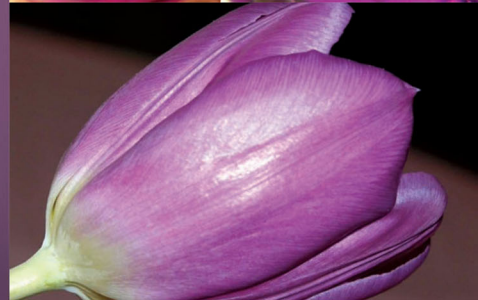
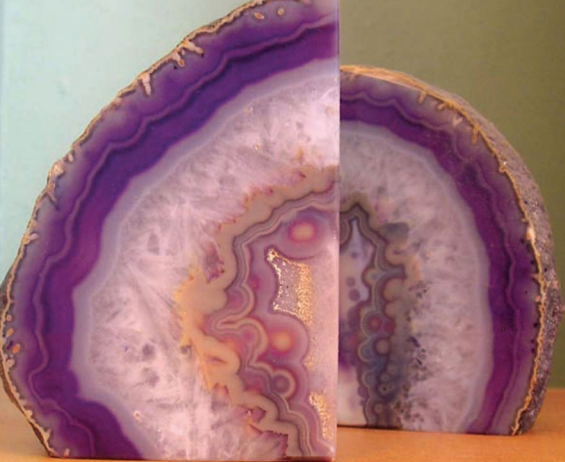
LKS 467 – Clevers



Violetas







Os violetas explodem em 2007.

Essa família de cores será muito representativa em todos os segmentos do design. Tons de violeta profundos e ricos podem ser considerados neutros fabulosos – uma perfeita alternativa para o uso do preto, possibilitando combinações tanto tradicionais quanto ousadas e divertidas. Trata-se de uma seleção sofisticada, sensual e elegante.

LKS 1917 • PASSION – Versão “retrô” da tonalidade arquiúea. Um casamento perfeito com o verde-malva.

LKS 1918 • DIVA – Elegante, fresco e glamouroso em combinações com cores neutras e verde-gengibre.

LKS 1919 • KISS – Alegre e jovial, essa tonalidade extremamente feminina é uma versão mais sóbria e elegante do pink.

LKS 1920 • FRIZZ – Influenciada pela cultura indiana, essa cor – um misto de clássico e tecnológico, tradicional e moderno – pode exercer perfeitamente o papel de neutra, porém sempre de maneira sensual.

LKS 1921 • SOHO – Versão profunda do púrpura, escuro o suficiente para substituir o preto, extremamente sofisticado e elegante, o Soho é valorizado sobretudo em combinações com tons de terracota, verdes-claras e amarelos-queimados.

LKS 1922 • SPLENDORE – Tonalidade rica e complexa. Provoca sensação de conforto e acrescenta luxo e glamour em suas combinações.



LKS 1917 PASSION



LKS 1918
DIVA



LKS 1919 KISS



LKS 1920
FRIZZ



LKS 1921 SOHO



LKS 1922 SPLENDORE

LKS 246 – Laranja

LKS 456 – Santele

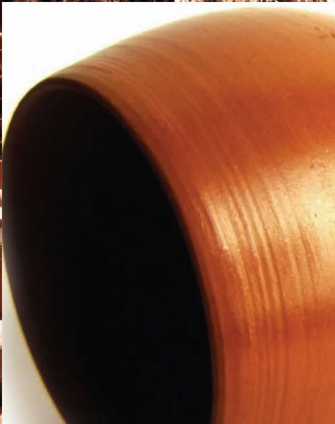
LKS 281 – Ricardo

LKS 1496 – Ametillo

LKS 372 – Milano

Terra







Para esta coleção foram selecionadas as cores ligadas aos pigmentos naturais da terra. São tonalidades picantes e temperadas, que representam esses elementos naturais com bastante refinamento. As cores diretamente ligadas à terra estão influenciando cada vez mais as paletas de cores, pois além de terem um apelo ecológico muito forte, representam uma fusão cultural, uma vez que são bastante representativas em paletas de cores latinas, americanas, européias e asiáticas. Inspiradas diretamente no sabor e no aroma dos temperos exóticos, estão relacionadas ao prazer. São cores maduras.



LKS 1923 CUZCO



LKS 1925 JAMAICA



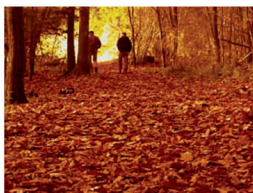
LKS 1924 BACCIO



LKS 1926 MOMBASA



LKS 1927 GÁMBIA



LKS 1207 - Johnson



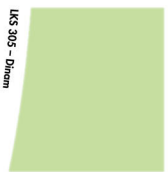
LKS 987 - Saturday



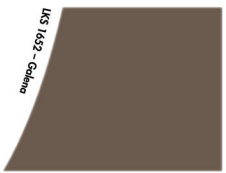
LKS 1177 - Anchorage



LKS 305 - Dream



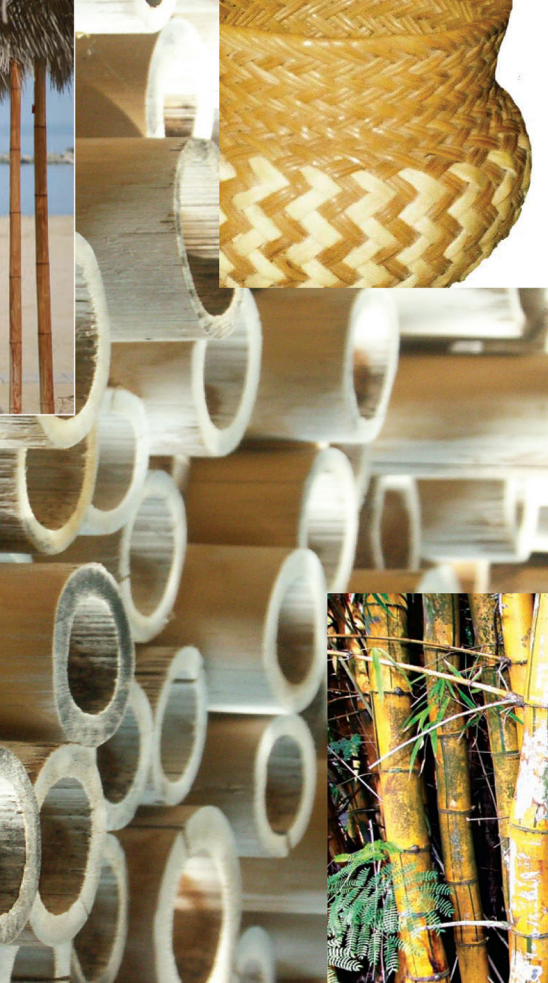
LKS 1652 - Gokona





Natural







"Natural" é a palavra de maior influência na cartela de cores 2007.

A tendência do design é que os objetos, mesmo que tenham sido produzidos em massa, pareçam ter sido feitos à mão, sejam exclusivos e tragam em si a presença de elementos naturais.

As cores da madeira e das fibras estão representadas nesta coleção, evocando simplicidade e nostalgia. São cores que, em coleções anteriores, foram consideradas clássicas e usadas como suporte em combinações com outras cores. Agora, reaparecem "recicladas". Desta vez, cabe a elas o papel principal.

Tonalidades ecológicas, "ricas em nutrientes" e absolutamente versáteis elas proporcionam combinações com uma grande variedade de cores.





LKS 1928 MACCHIATO



LKS 1930 TOFFEE



LKS 1931 SUEDE



LKS 1929 MALT



LKS 1932 CARAMEL



LKS 580 - Surba

LKS 277 - Beaufort

LKS 440 - La Cereña

LKS 999 - Paganini

LKS 403 - Venetia



Marrons







Ricos, saborosos, masculinos. Refletem estabilidade e segurança. Denotam força e caráter.

Os tons de marrom para 2007 são menos avermelhados e mais profundos criando um "look" natural, mais sofisticado.

Têm uma deliciosa combinação marrom/preto, podendo substituir o preto com muita elegância e propriedade.

Após terem sido classificados como neutros clássicos durante anos, os marrons se enriqueceram e ganharam força para se tornar grande destaque deste ano. São excelentes companhias para tons frescos de lavanda, azuis-esverdeados e verdes-amarelados.



LKS 1933 NAGÔ



LKS 1934 CONGO



LKS 1935 GUINÉ



LKS 303 - Mela

LKS 53 - Solary

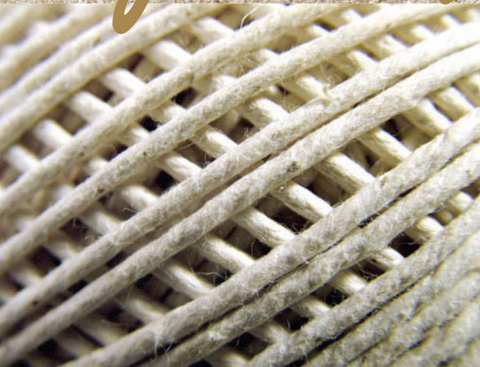
LKS 235 - Choument

LKS 201 - Dourc

LKS 373 - Grenade

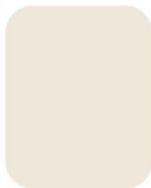


Neuros









LKS 1936 ITAPUÁ



LKS 1938 ITACARÉ



LKS 1939 ARPOADOR



LKS 1937 BUZIOS



A família de cores neutras para 2007 é descendente da tonalidade bege, porém mais otimista e calorosa, como que banhada pelo dourado do sol. Estes neutros aproximam o tom da areia ao tom da pele. São maleáveis, podem ser usados como cor principal com muito requinte, ou como suporte perfeito em combinações com todas as cores da Cartela de Tendências 2007.







Espaço Lukscolor

Imagine um espaço reunindo tudo sobre tintas imobiliárias com ambientes desenvolvidos para apresentar o que há de mais inovador em cores e acabamentos, laboratório de cores, centro de treinamento e uma equipe especializada para oferecer a melhor orientação sobre usos e aplicações de produtos.

Este é o ESPAÇO LUKSCOLOR, um grande centro de referência em tintas no Brasil, onde você encontra informações precisas sobre cada item das linhas de produtos Lukscolor e Luksnova, onde e como utilizá-los para obter ótimos resultados em pintura. Além disso, é possível fazer simulações do uso de cores em ambientes internos e externos ou até mesmo criar cores personalizadas.

Um lugar especialmente criado para oferecer o suporte e as informações que revendedores, arquitetos, decoradores, engenheiros, consumidores e todos os profissionais que trabalham com tintas sempre sonharam.

ESPAÇO LUKSCOLOR

O espaço da cor

Av Indianópolis, 667 – Moema – São Paulo – SP
Tel.: (11) 5087-9300
espaco@lukscolor.com.br
www.lukscolor.com.br

Índice de Cores

Vermelhos

LKS 1900 – ROUGE
LKS 1901 – FRISSON

Laranjas

LKS 1902 – TRINIDAD
LKS 1903 – LUMINI

Amarillos

LKS 1904 – BITTER
LKS 1905 – SUNFLOWER

Verdes

LKS 1906 – BAMBOO
LKS 1907 – CITRON
LKS 1908 – GINGER
LKS 1909 – FOLIAGE
LKS 1910 – FOREST
LKS 1911 – PALM

Azules

LKS 1912 – UNIQUE
LKS 1913 – SAPHIRE

Azules

LKS 1914 – ST. THOMAS
LKS 1915 – ST. MARTEEN
LKS 1916 – COZUMEL

Violetas

LKS 1917 – PASSION
LKS 1918 – DIVA
LKS 1919 – KISS
LKS 1920 – FRIZZ
LKS 1921 – SOHO
LKS 1922 – SPLENDORE

Terra

LKS 1923 – CUZCO
LKS 1924 – BACCIO
LKS 1925 – JAMAICA
LKS 1926 – MOMBASA
LKS 1927 – GÂMBIA

Naturales

LKS 1928 – MACCHIATO
LKS 1929 – MALT
LKS 1930 – TOFFEE
LKS 1931 – SUEDE
LKS 1932 – CARMEL

Naranjos

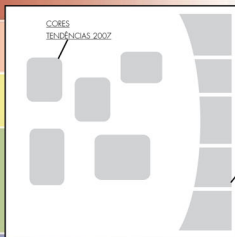
LKS 1933 – NAGÓ
LKS 1934 – CONGO
LKS 1935 – GUINÉ

Naranjos

LKS 1936 – ITAPIJÁ
LKS 1937 – BUZIOS
LKS 1938 – ITACARÉ
LKS 1939 – ARPOADOR

PÁGINAS IMPARES DESTE CATÁLOGO

CORES
TENDÊNCIAS 2007



SUGESTÕES DE CORES
PARA COMBINAÇÕES